

PROMOZIONE PRODOTTI

VALIDA DAL 1 MARZO AL 30 GIUGNO 2023



UTENSILERIA
MODENESE

► ANEMOMETRO A VENTOLINA ARW-907

Anemometro portatile digitale impiegato per la misura dei flussi d'aria con rilevazione simultanea dei parametri di velocità, temperatura e umidità con calcolo della portata volumetrica. Strumento dotato di numerose funzioni, come la misurazione dei valori massimo/minimo e medio dei flussi d'aria, blocco della lettura dei dati tramite tasto HOLD e ampio display per una visibilità di più valori in contemporanea. È ideale per il monitoraggio nei sistemi di climatizzazione e condizionamento in vari ambienti come fabbriche, aziende, edifici pubblici, uffici, case ecc..



AMPIO DISPLAY AD ALTA DEFINIZIONE
LA VELOCITÀ DELL'ARIA, LA TEMPERATURA, LA DIREZIONE, L'ANGOLO DIRIZIONALE,
VENGOLE VISUALIZZATI CONTEMPORANEAMENTE SULLO SCHERMO



BOTTONI MORBIDI IN GOMMA
LAYOUT DEI PULSANTI COMPATTO



ARW-907

0~45m/s
Anemometro



USB PC Connection
real-time measurement when connecting
USB with computer software

► CARATTERISTICHE PRINCIPALI

- Dotato di Ventolina separata con asta telescopica estensibile (540mm completamente estesa)
- Ampio display retro illuminato con una visibilità simultanea dei valori di velocità e temperatura.
- Misurazione dei valori minimo, massimo e medio
- Funzione HOLD per blocco lettura
- Ampia memoria con registrazione fino a 960 dati (Modalità di salvataggio valore singolo o automatico con impostazione intervallo di campionamento da 0 a 9999 sec)
- Funzione di spegnimento automatico
- Avviso di batteria scarica
- Unità di misura selezionabili, m/s, km/h
- Visualizzazione a display della direzione della ventola da 0 a 360° con indicazione punti cardinali: E (Est) W (Ovest), N (Nord) S (Sud), ES (Sud Est) WS (Sud Ovest), EN (Nord Est) WN (Nord Ovest).
- Dotato di interfaccia dati USB con software a PC "setup_Anemometer"

SPECIFICHE TECNICHE

- Temperatura operativa
- Temperatura di conservazione
- Umidità operativa
- Umidità di conservazione
- Alimentazione
- Dimensioni
- Peso
- 0~50°C (32~122°F)
- -40~60°C (-40~140°F)
- 40~80%RH
- ≤80%RH
- AAA 1.5V Batteria Alcalina *4
- Strumento: 73x38x194mm, Sonda a ventolina: 74x35x540mm (completamente stesa)
- Peso strumento: 212,9 g (senza batteria) Sonda: 180 g

PARAMETRI DI MISURA

UNITÀ DI MISURA	CAMPO DI MISURA	RISOLUZIONE	PRECISIONE
<ul style="list-style-type: none"> • m/s (metri al sec.) • ft/min (feet per minute) • Knots (nodi nautica MPH) • km/h(kilometri/ora) • mph (miglia per ora) 	<ul style="list-style-type: none"> • 0.3 - 45.0 m/s • 60 - 8800 ft/min • 0.6 - 88.0 knots • 1 - 140.0 km/h • 0.7 - 100 mph 	<ul style="list-style-type: none"> • 0.01 m/s • 0.01,01,1 ft/min • 0.01 knots • 0.01 km/h • 0.01 mph 	<ul style="list-style-type: none"> • ±3%±0.1 • ±3%±20 • ±3%±0.2 • ±3%±0.4 • ±3%±0.2
PORTATA	CAMPO DI MISURA	RISOLUZIONE	AREA
<ul style="list-style-type: none"> • CFM (ft cubi/min) • CMM (metri cubi/min) 	<ul style="list-style-type: none"> • 0-999900 ft3/min • 0-999900 m3/min 	<ul style="list-style-type: none"> • 0.001-100 • 0.001-100 	<ul style="list-style-type: none"> • 0.001 to 9999ft2 • 0.001 to 9999m2
TEMPERATURA	CAMPO DI MISURA	RISOLUZIONE	PRECISIONE
<ul style="list-style-type: none"> • C° • F 	<ul style="list-style-type: none"> • 0-45C° • 32-113F 	<ul style="list-style-type: none"> • 0.1 • 0.18 	<ul style="list-style-type: none"> • ±1.0°C • ±1.8°F
UMIDITÀ	MIN/MAX	RISOLUZIONE	PRECISIONE
<ul style="list-style-type: none"> • %RH 	<ul style="list-style-type: none"> • 10 - 90 	<ul style="list-style-type: none"> • 0.1 	<ul style="list-style-type: none"> • ±5%

€ 158,00 PREZZO PROMO



PROMOZIONE PRODOTTI

VALIDA DAL 1 MARZO AL 30 GIUGNO 2023



UTENSILERIA
MODENESE

► ANEMOMETRO A FILO CALDO ARW-911

L'Anemometro a filo caldo ARW-911 è uno strumento compatto e maneggevole utilizzato per la misura della velocità e portata dei flussi d'aria. Dotato di un ampio display retroilluminato che permette una visibilità chiara e precisa anche in luoghi con scarsa illuminazione; È ideale per le misurazioni della velocità, temperatura e portata dei flussi d'aria all'interno di condotti grazie alla sua forma ridotta e alla sonda telescopica che consente di raggiungere differenti punti all'interno del condotto. L'ARW-911 viene utilizzato per la misurazione all'interno di fabbriche, scuole, uffici, case per il controllo e collaudo di impianti di riscaldamento, aspirazione e climatizzazione (HVAC).



► CARATTERISTICHE PRINCIPALI

- Ampio display retroilluminato per una visualizzazione chiara e precisa.
- Controllo e collaudo di impianti di riscaldamento, aspirazione e climatizzazione (HVAC).
- Funzione di conservazione dati (HOLD)
- Misurazione minima, media e massima della velocità dei flussi d'aria
- Interfaccia dati con fornitura di software e cavo USB

► APPLICAZIONI DELL' ANEMOMETRO A FILO CALDO ARW-911

L'anemometro a filo caldo è particolarmente indicato nel settore delle misurazioni industriali, nelle attività di installazione e nella manutenzione degli impianti di condizionamento, aspirazione, riscaldamento e ventilazione in generale.

- Misurazioni ambientali in genere per l'analisi del confort microclimatico HVAC
- Misurazioni di flussi d'aria e portate settore impiantistico, su diffusori, griglie e condotti per il condizionamento, riscaldamento e ventilazione
- Misurazione di cabine di verniciatura, cappe aspiranti, velocità dell'aria prodotte da ventole di raffreddamento

SPECIFICHE TECNICHE

- Temperatura operativa
- Temperatura di conservazione
- Umidità operativa
- Umidità di conservazione
- Alimentazione
- Dimensioni
- Peso
- 0-50°C (32-122°F)
- -40-60°C (-40-140°F)
- 40-80%RH
- ≤80%RH
- 3.7 lithium-ion battery
- Strumento: 73x38x194mm,
- Sonda telescopica: 74x35x1000mm (completamente stesa)
- Peso strumento: 212,9 g (senza batteria)
- Sonda: 180 g

PARAMETRI DI MISURA

UNITÀ DI MISURA	CAMPO DI MISURA	RISOLUZIONE	PRECISIONE
<ul style="list-style-type: none">• m/s (metri al sec.)• ft/min (feet per minute)• Knots (nodi nautica MPH)• km/h(kilometri/ora)• mph (miglia per ora)	<ul style="list-style-type: none">• 0.3 - 30.0 m/s• 60 - 5904 ft/min• 0.6 - 58.3 knots• 1 - 108.0 km/h• 0.7 - 67 mph	<ul style="list-style-type: none">• 0.01 m/s• 0.01,01,1 ft/min• 0.01 knots• 0.01 km/h• 0.01 mph	<ul style="list-style-type: none">• ±3%±0.1• ±3%±20• ±3%±0.2• ±3%±0.4• ±3%±0.2
PORTATA <ul style="list-style-type: none">• CFM (ft cubi/min)• CMM (metri cubi/min)	CAMPO DI MISURA <ul style="list-style-type: none">• 0-999900 ft3/min• 0-999900 m3/min	RISOLUZIONE <ul style="list-style-type: none">• 0.001-100• 0.001-100	AREA <ul style="list-style-type: none">• 0.001 to 9999ft2• 0.001 to 9999m2
TEMPERATURA <ul style="list-style-type: none">• C°• F	CAMPO DI MISURA <ul style="list-style-type: none">• 0- 45C°• 32-113F	RISOLUZIONE <ul style="list-style-type: none">• 0.1• 0.18	PRECISIONE <ul style="list-style-type: none">• ±1.0°C• ±1.8°F
UMIDITÀ <ul style="list-style-type: none">• %RH	MIN/MAX <ul style="list-style-type: none">• 10 - 90	RISOLUZIONE <ul style="list-style-type: none">• 0.1	PRECISIONE <ul style="list-style-type: none">• ±5%

€ 295,00 PREZZO PROMO



Real-time measurement interface



PROMOZIONE PRODOTTI

VALIDA DAL 1 MARZO AL 30 GIUGNO 2023

**UTENSILERIA
MODENESE**

► TERMOMETRO 610B + SONDA A CONTATTO SUPERFICIE A 90°

Termometro portatile compatto munito di ingresso per Termocoppie tipo K. Dotato di ampio Display LCD retroilluminato con funzione "Max" per la misura di valore massimo e "Hold" per il blocco della lettura, selezione diretta dell'unità di misura tra °C, °F e °K

► CARATTERISTICHE PRINCIPALI

- Prowisto di un ingresso per il collegamento di termocoppie tipo "K" con elevata velocità di risposta
- Dotato di ampio campo di misura -50 ÷ +1300°C
- Ampio display LCD 3 ½ con retroilluminazione
- Selezione C°, F° e °K
- Funzione MAX per la rilevazione del valore massimo di temperatura
- Funzione HOLD per blocco della lettura
- Prowisto della funzione di autospegnimento (dopo 15 minuti di inattività)
- Avviso di batteria scarica (low battery)
- Ampia selezione di sonde a termocoppia tipo K per svariati campi di applicazione, liquidi, penetrazione, contatto, ecc... (Vedere sezione accessori)
- Fornito completo di custodia in vinile, guscio protettivo, sonda di temperatura a filo per impieghi generali (max 150°C), batteria e manuale d'uso



SPECIFICHE TECNICHE

- | | |
|-------------------|------------------------------------|
| • Campo di misura | • -50 ÷ +1300°C |
| • Risoluzione | • 0,1°C fino a 199,9°C (1°C oltre) |
| • Precisione | • +/- 1.5% della lettura o +/-1°C |
| • Dimensioni | • 162x76x38.5 mm |
| • Peso | • Peso 210 g |

€ 140,00 PREZZO PROMO

► TERMOMETRO AD INFRAROSSI ARW-835A

Il Pirometro Ottico ARW-835A è in grado di misurare la temperatura a distanza con un campo di misura da -50°C a +800°C con la risoluzione di 0.1°C. Grazie ad un puntatore laser circolare permette di individuare con precisione l'area di misurazione senza dover fare calcoli particolare delle dimensione dell'oggetto testato. Il design moderno e l'impugnatura ergonomica lo rendono uno strumento pratico e semplice da utilizzare. Il fattore di rilievo è certamente la sensazione di robustezza data dallo strumento e la dotazione di un Display ad elevata visibilità

► CARATTERISTICHE PRINCIPALI

- Dotato di Puntatore con laser Circolare per identificazione immediata area di misura
- Display Luminescente di nuova generazione per una visione ottimale in qualsiasi situazione
- Dotato di ingresso per Sonda di temperatura esterna tipo K
- Ampio campo di misura -50.0°C a 800°C con rapporto distanza / dimensioni oggetto 16:1



SPECIFICHE TECNICHE

- | | |
|-----------------------------|---|
| • Gamma di temperatura IR | • -50°C ~ 800°C / -58°F ~ 1472°F |
| • Tempo di risposta IR | • Inferiore a 150ms |
| • Risoluzione | • 0.1°C |
| • Precisione IR | • +/-2.0% in lettura |
| • Ristosta spetrale | • 8 - 14µm |
| • Rapporto D:S | • 16:1 |
| • Emissivita | • Regolabile 0.10 ~ 1.0 |
| • Range temp. termocoppia K | • -50°C ~ 1370°C / -58°F ~ 2498°F |
| • Precisione Tipo K | • +/-1.5% +/-1.5°C(2.7°F) da 0 a 1370°C (32 a 2498°F)
+/-2.5°C(4.5°F) -50 a 0°C (-58 a 32°F) |

€ 125,00 PREZZO PROMO



PROMOZIONE PRODOTTI

VALIDA DAL 1 MARZO AL 30 GIUGNO 2023

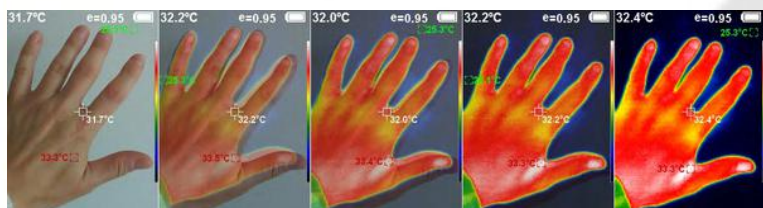


UTENSILERIA
MODENESE

► TERMOCAMERA ARW-322

La termocamera ad infrarossi ARW-322 è una telecamera digitale compatta e maneggevole, progettata per il rilevamento della temperatura senza contatto realizzando immagini termiche professionali. Grazie ad un ampio schermo LCD a colori consente di visualizzare chiaramente le varie problematiche. Per aumentare la differenziazione di temperatura, la termocamera ARW-322 è dotata di una telecamera a luce visibile.

Le immagini termiche vengono memorizzate nel prodotto e possono essere lette tramite il collegamento con un cavo USB (in dotazione) e PC per la visualizzazione o per la stampa.



► CARATTERISTICHE PRINCIPALI

- Ampio display ad alta definizione
- Un cursore consente di identificare istantaneamente la temperatura più alta e la temperatura più bassa all'interno dell'area di misura visualizzandola sull'immagine termica.
- Tavolozza dei colori selezionabile
- L'indice di emissività può essere aggiustato per aumentare la precisione in caso di rilevazione della temperatura su superficie riflettente
- Dotata di una telecamera a luce visibile per visualizzazione immagine reale (con possibilità di gestire differenti livelli di sovrapposizione con immagine termografica)

► APPLICAZIONI

- Controllo di apparecchiature elettroniche, linee di trasmissione e trasformatori
- Ricerca fonti di calore nascoste e dispersione termica
- Ricerca e salvataggio del personale sul luogo dell'incendio
- Analisi delle perdite di calore negli impianti di riscaldamento e installazioni
- Controllo di macchinari e macchine nel campo della manutenzione preventiva, localizzazione del punto del guasto
- Strumento indispensabile nel settore elettrotecnico ed elettronico per il controllo e monitoraggio di impianti, quadri elettrici e apparecchiature elettroniche (componenti e schede)
- Monitoraggio notturno nei reparti di sicurezza

SPECIFICHE TECNICHE

- Display
- Risoluzione immagini ad infrarossi
- Angolo di misura
- Intervallo di misurazione della temperatura
- Risoluzione dell'immagine visibile
- Risoluzione LCD
- Distanza di messa a fuoco minima
- Sensibilità termica
- Emissività
- Frequenza dei fotogrammi delle immagini termiche
- Lunghezza d'onda
- Messa a fuoco
- Tavolozza dei colori
- Memoria
- Formato file
- USB
- Alimentazione
- Tempo di utilizzo
- Funzione di auto-spegnimento
- Funzioni di comando
- Lingua
- Temperatura operativa
- Temperatura di conservazione
- Umidità
- Schermo TFT da 2,8" ad angolo completo
- 220x160
- 35°x26°
- Da -20 °C a 450 °C (da -4 ° F a 842 ° F)
- 300,000 pixel
- 320x240
- 0.5m
- 70mk
- Regolabile da 0.01 a 1.00
- 9Hz
- 8-14 um
- fissa
- Arcobaleno, ossido di ferro rosso, colori freddi, nero e bianco, bianco e nero
- 3G integrato (oltre 20 mila immagini memorizzate)
- JPG
- Micro USB 2.0
- Batteria 18650 ricaricabile incorporata
- 2-3 ore
- Selezionabile: 5 minuti/20 minuti/non automatico
- Unità, lingua, data, ora, informazioni
- Inglese/cinese/italiano/tedesco
- 0°C ~ 45°C
- -20°C ~ 60°C
- < 85%RH

€ 749,00 PREZZO
PROMO



PROMOZIONE PRODOTTI

VALIDA DAL 1 MARZO AL 30 GIUGNO 2023

**UTENSILERIA
MODENESE**

➤ SPESSIMETRO PER RIVESTIMENTI ARW-2300

Strumento in grado di misurare in modo rapido, non distruttivo e preciso lo spessore del rivestimento non magnetico su substrati metallici magnetici e non magnetici. Allo stesso tempo, l'ARW-2300 consente di identificare automaticamente il substrato metallico magnetico e il substrato metallico non magnetico. Dotato di un ampio display a colori ad alta definizione permette di identificare i valori in maniera chiara e precisa. L'ARW-2300 trova particolare applicazione nell'industria dei rivestimenti, verniciature industriali, carrozzerie, industrie galvaniche, nell'industria della lavorazione dei metalli, nell'industria chimica, nell'ispezione e collaudo dei prodotti e in altre aree di verifica.

➤ CARATTERISTICHE PRINCIPALI

- Funzionamento del menù ed ampio display HD grafico a colori
- Due metodi di misurazione: misurazione singola, misurazione continua
- Calibrazione di base e calibrazione del punto zero disponibili
- Doppia tecnologia di misura, per substrati ferrosi e non ferrosi (F / FN)



SPECIFICHE TECNICHE

- | | |
|--|---|
| <ul style="list-style-type: none">• Campo di misura• Risoluzione• Errore di misura | <ul style="list-style-type: none">• 0 ~ 1300µm/51mil• (0.1 µm(100µm), 1 µm(≥100µm))/0.1mil• ≤150µm ±5µm• > 150µm ±(3%H+1µm) |
| <ul style="list-style-type: none">• Diametro minimo del substrato metallico magnetico• Spessore minimo del substrato metallico magnetico• Raggio minimo di curvatura per substrato magnetico convesso• Raggio minimo di curvatura per substrato magnetico concavo• Diametro minimo del substrato metallico non magnetico• Spessore minimo del substrato metallico non magnetico | <ul style="list-style-type: none">• 12mm• 0.5mm• 2mm• 11mm• 50mm• 0.5mm |

€ 248,00 PREZZO PROMO

➤ SPESSIMETRO AD ULTRASUONI ARW-1300

L'ARW-1300 sfrutta la tecnologia ad ultrasuoni per la misurazione dello spessore di un materiale attraverso il semplice appoggio della sonda sulla superficie. Questo spessimetro è in grado eseguire misurazioni rapide ed accurate dello spessore di diversi materiali o parti di produzione industriale, nonché monitorare tubazioni e recipienti a pressione delle apparecchiature di produzione e il grado di corrosione di varie parti in uso. L'ampio display HD a colori consente una lettura chiara e precisa dei valori misurati, anche in condizioni di scarsa illuminazione.

È ampiamente utilizzato nella produzione, nella lavorazione dei metalli, nell'ispezione delle merci, e in altre aree di controllo.

➤ CARATTERISTICHE PRINCIPALI

- Misura dello spessore istantaneo di un materiale
- Ampio display HD con schermo retroilluminato a colori
- Due modalità di calibrazione (calibrazione della velocità del suono e calibrazione base)
- Funzione di archiviazione dati
- Due sonde di misura in dotazione



€ 390,00 PREZZO PROMO

SPECIFICHE TECNICHE

- | | |
|--|--|
| <ul style="list-style-type: none">• Campo di misura• Archivio dati• Selezione della sonda• Frequenza di funzionamento• Errore di misurazione• Risoluzione | <ul style="list-style-type: none">• 1.00~300.0mm• 1500• √• 5MHz/2.5MHz• ±(0.5%H+0.05)mm• 0.01mm(1.00 to 99.99mm)• 0.1mm(100 to 300mm)• Φ20x3mm (steel)• 1000 ~ 9999m/s |
| <ul style="list-style-type: none">• Limite inferiore di misura del tubo• Campo di regolazione della velocità del suono | |



PROMOZIONE PRODOTTI

VALIDA DAL 1 MARZO AL 30 GIUGNO 2023



UTENSILERIA
MODENESE

► GIOGO ELETTROMAGNETICO ARW-OME200 AC/DC

Il giogo elettromagnetico è uno strumento impiegato nel settore "CND", dei controlli non distruttivi. La sua applicazione consiste nella ricerca di difetti superficiali e sub-superficiali come ad esempio le cricche, inclusioni, sfogliature, e altro ancora prevalentemente rivolte al controllo delle saldature o delle lavorazioni di manufatti in materiale ferromagnetico. Il metodo della "Magnetoscopia" è uno dei controlli CND più utilizzati e consiste nel creare una magnetizzazione della superficie esaminata, sulla quale verrà poi posizionato del liquido magnetico o della polvere magnetica con la funzione di segnalare la posizione e l'entità di eventuali difetti riscontrati. Il Sistema è formato da un alimentatore collegato ad un Giogo a bracci snodabili per adattarsi alla geometria del pezzo.



► CARATTERISTICHE PRINCIPALI

- Selettore AC/DC, corrente alternata e in corrente continua per una potenza di 6kg (58,8N) in AC e 18.1kg (177N) in DC.
- Struttura compatta e impugnatura dell'alimentatore con maniglia superiore
- Valigetta di custodia robusta per il trasporto
- L'apparecchio può essere usato anche su parti verniciate o fortemente ossidate, senza dover sverniciare o molare le zone di contatto

SPECIFICHE TECNICHE

- | | |
|---------------------------|--|
| • Alimentazione | • AC 220V±10% 50HZ |
| • Funzionamento | • AC/DC con selettore |
| • Potenza di sollevamento | • ≥ 6kg (58,8N) in AC e ≥18.1kg (177N) in DC |

€ 810,00 PREZZO PROMO

► RUGOSIMETRO PORTATILE DIGITALE ARW-100

Questo Rugosimetro portatile rappresenta la soluzione più compatta e semplice da utilizzare per la misura del grado di rugosità di una superficie. Grazie al sistema di traslazione e al tastatore incorporato permette un appoggio dello strumento per mezzo di una sola mano con un minimo ingombro. Il suo campo di misura consente di assolvere la maggior parte delle esigenze in campo delle lavorazioni meccaniche su materiali metallici e non metallici (tornitura, fresatura, retifica, ecc...). Inoltre permette di valutare la rugosità anche su altre tipologie di materiali purchè con un grado di durezza sufficiente, Esempio plastica, vetro, ecc...

► CARATTERISTICHE PRINCIPALI

- Misura di 4 parametri di rugosità, Ra Rz, Rq, Rt
- Tastatore dotato di protezione con finestra di chiusura a scorrimento
- Display OLED visibile in qualsiasi angolazione
- Provino di rugosità incluso bella dotazione standard

SPECIFICHE TECNICHE

- | | |
|--------------------------|--|
| • Parametri di rugosità | • Ra, Rz, Rq, Rt |
| • Corsa tastatore | • 6 mm |
| • Cutt-off selezionabili | • 0,25/ 0,8 mm / 2,5 mm |
| • Range di misura | • Ra: 0,05 - 10,0 µm Rz: 0,1 - 50 µm |
| • Precisione | • ±15 % |
| • Tastatore | • diamante, raggio 10±2,5 µm, angolo 90° (+5° o 10°) |
| • Umidità operativa | • <90% RH |
| • Temperatura operativa | • 0 °C÷40 °C |



€ 990,00 PREZZO PROMO



PROMOZIONE PRODOTTI

VALIDA DAL 1 MARZO AL 30 GIUGNO 2023

**UTENSILERIA
MODENESE**

➤ RUGOSIMETRO PORTATILE DIGITALE ARW-BT300

Il Rugosimetro portatile ARW-BT300 è uno strumento di alta precisione per la misurazione della rugosità superficiale. Le sue caratteristiche costruttive innovative consentono un utilizzo in diverse applicazioni dove altri strumenti non riescono a soddisfare. Può essere impiegato su una varietà di lavorazione e superfici, non solo piatte ma anche coniche esterne, cilindri esterni, interni, curve, fori passanti, scanalature e altro ancora. Numerose funzioni, tra cui l'ampio display grafico a colori Touch screen e l'innovativa interfaccia Bluetooth con Connessione APP, ne fanno uno strumento pratico, moderno e affidabile.



➤ CARATTERISTICHE PRINCIPALI

- Ben 22 Parametri di rugosità
- Display Touch screen TFT grafico a colori da 3,5 pollici
- Dotato di interfaccia dati Bluetooth per collegamento ad APP
- Traslatore separabile dal corpo strumento

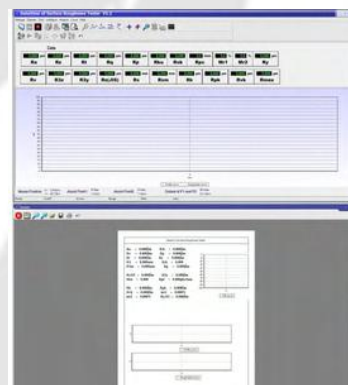
➤ FORNITURA STANDARD

- Corpo strumento
- Sonda con unità di traslazione
- Tastatore in Diamante
- Campione di Rugosità
- Adattatore
- Alimentatore per la ricarica
- Cavo USB
- Valigetta di custodia
- Manuale d'uso

PARAMETRI	CAMPO DI MISURA
<ul style="list-style-type: none"> • Ra,Rq • Rz,R3z,Ry,Rt,Rp,Rm • Sk • S,Sm • tp 	<ul style="list-style-type: none"> • 0.005µm ~ 30µm • 0.02µm ~ 320µm • 0 ~ 100% • 1mm • 0 ~ 100%

€ 1730,00 PREZZO PROMO

DOWNLOAD SOFTWARE DATAVIEW



DOWNLOAD APP PER ANDROID



SPECIFICHE TECNICHE	
• Campo di misura	<ul style="list-style-type: none"> • The Z axis (verticale) ±160 µm • Asse X (Movimento trasversale) 20mm
• Specifiche	<ul style="list-style-type: none"> • Parametri Ra,Rz,Rq,Rt,Rp,Rv,R3z,R3y,Rz(JIS),Rs,Rsk,Rsm,Rku,Rmr,Ry(JIS),Rmax,RPC,Rk,Rpk,Rvk,Mr1,Mr2) • Standard ISO,ANSI,DIN,JIS • Visualizzazione Grafica Curva area portante, profilo rugosità, profilo primario
• Filtro • Lunghezza di campionatura (lr) Cutt Off • Lunghezza di valutazione (ln)	<ul style="list-style-type: none"> • RC,PC-RC,Gauss,D-P • 0.25, 0.8, 2.5mm • Ln=lr×n n=1~5
• Sonda	<ul style="list-style-type: none"> • Tastatore Diamante, Cono angolo 90°, 5µmR • Forza <4mN • Unità di traslazione hard alloy, raggio di curvatura: 40mm • Velocità traslazione lr=0.25, Vt=0.135mm/s lr=0.8, Vt=0.5mm/s lr=2.5, Vt=1mm/s Ritorno Vt=1mm/s
• Alimentazione • Dimensioni • Peso (Corpo strumento) • Condizioni operative • Condizioni di conservazione	<ul style="list-style-type: none"> • Accumulatore interno ricaricabile Lithium ion battery, Charger: DC5V,800mA • Corpo strumento: 64x53x160mm Sonda: 23x27x115mm • Circa 380g • Temperatura: - 20°C ~ 40°C Umidità: < 90% RH • Temperatura: - 20°C ~ 40°C Umidità: < 90% RH



► KIT LAMPADA DI WOOD A LED ARW-UV180

La lampada a raggi ultravioletti ARW-UV180 è anche chiamata Faretto di Wood, Lampada a luce nera, Lampada UV e lampada fluorescente per il rilevamento delle perdite!

Si tratta di una piccola torcia dotata di batterie al litio con tecnologia a luce fredda a LED che offre una durata di circa 50000 ore di utilizzo. Le lampade ultraviolette ARW-UV180 producono una potente luce ultravioletta concentrata e costante, il tasto di accensione e spegnimento è posizionato dietro la lampada per evitare l'avvio accidentale e la batteria viene caricata per circa 6 ore utilizzando normali prese di corrente. Lo spettro della luce nera della lampada ARW-UV180 è puro, un componente UV-A saturo e un filtro per la luce nera, elimina completamente la luce visibile, la luce nociva, per il rilevamento della fluorescenza nel campo dei controlli non distruttivi "CND" per il rilevamento dei difetti e cricche sui materiali e sulle saldature, il rilevamento di contaminazioni da macchie d'olio, il rilevamento delle perdite e l'esplorazione dei minerali.

► CARATTERISTICHE PRINCIPALI

- Pronta all'uso, accensione e spegnimento senza preriscaldamento.
- Schermata dalle interferenze elettromagnetiche, può funzionare in un forte campo magnetico.
- Autonomia elevata, ben 50.000 ore di durata della lampada a LED
- Sicurezza e purezza spettrale, esente da componenti UV-B e UV-C
- Tutti i componenti, inclusa la Torcia, sono certificati RoHS secondo 2002/9

► ALCUNE APPLICAZIONI TIPICHE DELLA TORCIA ULTRAVIOLETTA ARW-UV180:



- Rilevamento delle impronte digitali
- Contaminazione: l'uso di lampade ultraviolette per stimolare la fluorescenza di sostanze grasse e identificare macchie di olio o altro tipo di contaminazione.
- Verifica della pulizia in ambito medico: controllare il grado di pulizia delle apparecchiature farmaceutiche mediante riboflavina.
- Esame sanitario: poiché il liquido del corpo umano e altri inquinanti biologici dei tessuti sono la fonte della riproduzione batterica e dell'odore, l'uso della lampada a raggi ultravioletti è un buon metodo per il corrispondente esame sanitario.
- Indagini su incendio doloso: i vigili del fuoco possono ispezionare la scena di un sospetto incendio, perché sotto la luce ultravioletta si possono trovare schizzi di sostanze chimiche combustibili su pareti, mobili e tappeti.
- Ispezione di documenti: utilizza il rilevamento della fluorescenza UV per identificare patente di guida, passaporto, carta di credito e altri documenti.
- Rilevamento di furti d'auto: rivela prove fluorescenti sull'etichetta dei numeri di identificazione del veicolo 3M illegalmente rimossi dai componenti del veicolo.
- Contraffazione: le luci ultraviolette sono utilizzate in tutto il mondo da esercizi pubblici e dalle banche per il controllo delle banconote

SPECIFICHE TECNICHE

- Sorgente di luce ultravioletta
- Lunghezza d'onda UVA
- Intensità irradiazione UVA
- Area di irradiazione
- 1 LED UV-A 365NM
- 290-390 nanometri (Picco 365 nanometri +/- 5nm)
- 30.000µw/cm2 a 38 cm da (15 pollici)
- Fascio centrale raggio Ø30 mm (1,2 pollici), Ø70 mm (2,8 pollici) a una distanza di 38 cm (15 pollici)



€ 650,00 PREZZO
PROMO

PROMOZIONE PRODOTTI

VALIDA DAL 1 MARZO AL 30 GIUGNO 2023

**UTENSILERIA
MODENESE**

► PINZA AMPEROMETRICA PROFESSIONALE MULTIFUNZIONE ARW-3383 RMS-BLUETOOTH

Strumento professionale per utilizzi pesanti AC, AC/DC True RMS con funzione Autorange. Dotata di numerose funzioni tra cui il doppio ingresso in temperatura per Termocoppie tipo K e la connessione Bluetooth per il collegamento a Smartphone e Tablet attraverso APP gratuita. Struttura compatta e solida con un ampio display retroilluminato e una protezione antiurto per proteggerla da eventuali cadute accidentali.

► CARATTERISTICHE PRINCIPALI

- Doppio Ingresso per termocoppie tipo K
- Elevata risoluzione con 50.000 punti display
- Funzione RMS ACV / ACA
- Fornita completa di CD software per gestione dati a PC
- Maggiore sicurezza delle misure grazie alla protezione antiurto che avvolge lo strumento
- Applicazione scaricabile gratuitamente sul proprio Smartphone o Tablet (APP Compatibile ios/Android)



FUNZIONE	RANGE	PRECISIONE	RISOLUZIONE
• Corrente AC	• 1500A	• $\pm(2.8\%+5d)$	• 10mA
• Corrente DC	• 1500A	• $\pm(2.0\%+4d)$	• 10mA
• Voltaggio AC	• 750V	• $\pm(0.5\%+5d)$	• 0.01mV
• Voltaggio DC	• 1000V	• $\pm(0.1\%+5d)$	• 0.01mV
• AC kW/kVA	• 900.0kW	• $\pm(2.5\%+10d)$	
• (AC kW/kVA 0-600V, 0-1500A, 50/60Hz)			
• DC kW/kVA	• 900.0kW	• $\pm(2.5\%+10d)$	
• (DC kW/kVA 0-600V, 0-1500A, 50/60Hz)			
• Fattore potenza	• 0.3 .. 1	• $\pm(2.5\%+10d)$	• 0.01Ω
• Resistenza	• 40.000MΩ	• $\pm(0.5\%+4d)$	• 0.01Ω
• Capacità	• 40.00mF	• $\pm(3.0\%+5d)$	• 0.01nF
• Frequenza	• 40.000MHz	• $\pm(1.2\%+2d)$	• 0.001Hz
• Inrush Current	• 1500A	• $\pm(1.5\%+2d)$	• 0.01MHz
• Temperatura	• 1000°C/1832°F	• $\pm(1.0\%+1°C/1°F)$	• 1°C/°F
• Check di continuità	• Buzzer acustico a 50Ω		
• Test Diodi	• Test corrente 0.3mA		

€ 199,00 PREZZO PROMO

► MULTIMETRO DIGITALE ARW-965BT CON CONNESSIONE BLUETOOTH

L'ARW-965BT è un multimetro professionale a tenuta stagna con una risoluzione fino a 6000 punti display. Soddisfa i requisiti del CAT IV 600V che conferma il più alto livello di resistenza alle sovratensioni. È una combinazione di precisione, facilità d'uso, sicurezza e affidabilità. ARW-965BT è un tester digitale adatto all'uso in condizioni industriali difficili. "Heavy Duty".

► CARATTERISTICHE PRINCIPALI

- Dotato di una custodia antipolvere e a tenuta stagna secondo IP67.
- I morsetti di ingresso di tensione hanno una protezione fino a 1000V CA/CC con tutti gli altri ingressi di misura fino a 600V CA/CC
- Gli ingressi di corrente sono protetti da fusibili da 10A / 1000V e 800mA / 1000V
- Maggiore sicurezza delle misure grazie alla protezione antiurto che avvolge lo strumento
- Interfaccia bluetooth
- Applicazione scaricabile gratuitamente sul proprio Smartphone o Tablet (APP Compatibile ios/Android)



FUNZIONE	CAMPO DI MISURA	PRECISIONE
• Voltaggio DC	• 600mV/6V/60V/600V/1000V	• $\pm(0.1\%+2)$
• Voltaggio AC	• 600mV/6V/60V/600V/1000V	• $\pm(0.8\%+10)$
• Corrente DC	• 600μA/6000μA/60mA/600mA/6A/10A	• $\pm(0.5\%+10)$
• Corrente AC	• 600μA/6000μA/60mA/600mA/6A/10A	• $\pm(0.8\%+3)$
• Resistenza	• 600Ω/6KΩ/60KΩ/600KΩ/6MΩ/60MΩ	• $\pm(0.8\%+10)$
• Capacità	• 60nF/600nF/6μF/60μF/600μF/6000μF	• $\pm(3.0\%+10)$
• Frequenza	• 10Hz-10KHz	• $\pm(0.01\%+5)$
• Temperatura(°C)	• -20°C~760°C	• $\pm(1.0\%+3°C)$
• Temperatura(°F)	• -4°F~1400°F	• $\pm(1.8\%+4°F)$

€ 156,00 PREZZO PROMO



PROMOZIONE PRODOTTI

VALIDA DAL 1 MARZO AL 30 GIUGNO 2023

**UTENSILERIA
MODENESE**

► VIDEOENDOSCOPIO TASCABILE ARW-5500

Questa è una vera e propria fotocamera per video-endoscopio tascabile, il suo design compatto consente di avvolgere 1 metro di cavo telecamera direttamente avvolgibile all'interno del corpo dello strumento. Questa videocamera per ispezione è stata progettata per ottimizzare al massimo gli spazi. Grazie alla telecamera Diametro 5,9mm ad alta risoluzione abbinata a un cavo semi-flessibile di un metro si presta a svariate applicazioni in ambito civile e industriale. Tutte le funzioni sono gestite attraverso un menù di settaggio e una tastiera con 7 tasti funzione pratici e intuitivi.

► CARATTERISTICHE PRINCIPALI

- Compatto e tascabile, dotato di pratico alloggiamento per telecamera a scomparsa
- Cavo della fotocamera semi-flessibile da 5,5 mm con illuminazione a 6 LED e intensità regolabile
- Dotato anche di una torcia posteriore per illuminare zone buie
- Sistema di acquisizione immagini e video su MicroSd card
- Set di adattatori compresi nel kit: Gancio, specchio per visione laterale e magnete



SPECIFICHE TECNICHE

- | | |
|--|--|
| <ul style="list-style-type: none">• Display• Controlli monitor | <ul style="list-style-type: none">• LCD TFT a colori con diagonale da 3 pollici• Rotazione di 180°, zoom da 1.5X a 2X, luminosità +/- |
| <ul style="list-style-type: none">• Diametro testa telecamera• Risoluzione• Campo visivo della telecamera• Profondità di campo della fotocamera• Distanza focale | <ul style="list-style-type: none">• 5.5mm• 720 HD• 55°• 30 cm (circa)• 3 cm (circa) |

€ 255,00 PREZZO PROMO

► DISTANZIOMETRO LASER ARW-100H

L'ARW-100H è un misuratore di distanza laser concepito per soddisfare ogni tipo di utilizzo professionali di alta precisione. Grazie alla sua tecnologia innovativa, distanza e stima delle dimensioni possono essere rilevate da un solo operatore. Inoltre l'ARW-100H è dotato di funzioni di calcolo per la misurazione di aree e volumi con incorporata anche la funzione di pitagora. Grazie ai sensori di ultima generazione di cui è dotato, è possibile riuscire a misurare anche misure orizzontali o verticali che in qualche modo risultino "ostruite" da oggetto.

► CARATTERISTICHE PRINCIPALI

- Dotato di ampio display LCD che consente una chiara visualizzazione dei dati rilevati.
- Protezione di grado IP54 per proteggere lo strumento dall'ingresso di polvere e schizzi d'acqua.
- Munito di misurazione laser per una rilevazione rapida in 0,15 secondi e possibilità di misurare luoghi remoti e difficili da raggiungere
- Lo strumento presenta una struttura leggera da 100gr. e la misura tascabile
- Memorizzazione automatica di 20 risultati



SPECIFICHE TECNICHE

- | | |
|--|--|
| <ul style="list-style-type: none">• Campo di misura• Precisione di misura• Unità di misura• Laser• Tipo di laser | <ul style="list-style-type: none">• da 0.05 a 100 mt (0.15 ft a 328.0 ft)• ± 1.5 mm (± 0.06 ft)• mt, in, ft• Classe II• 635nm, <1mW |
|--|--|

€ 127,00 PREZZO PROMO

